

Feuchtemesstechnik

Feuchtesensor FTS 191

Kurzbeschreibung

- Feuchtesensor für die Lüftungs- und Klimabranche
- Kapazitives Sensorelement für Feuchte- und Temperaturmessung
- Robuste Industrierausführung, Wandaufbaugeschäule
- Hohe Langzeitstabilität
- Kleine Hysterese, gutes dynamisches Verhalten
- Wartungsfrei
- optional mit PT 100 (andere Sensoren auf Anfrage) oder Analogausgang 0...10VDC, 4-20mA

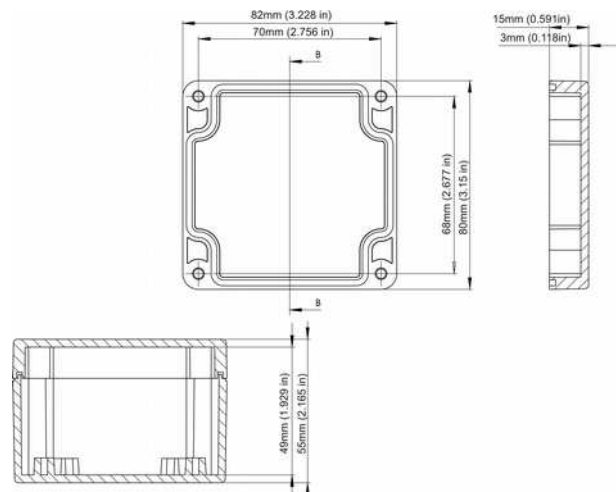


FTS 191-B-C

Technische Daten

| | |
|----------------------------|---|
| Messbereich: | 0...100%rF |
| Genauigkeit: | +/-2%rF |
| Temperatureinfluss: | +/- 0,05%rF/K |
| Mindestluftgeschwindigkeit | 0,5m/sec |
| Versorgungsspannung | 10...30VDC bei Ausgang 4...20mA (in Vorbereitung) |
| Ausgang | 4-20mA |
| Schutzart Gehäuse | IP65 |
| Material Fühlerrohr | Kunststoff PC |
| Material Sinterfilter | PTFE |

Abmessungen:



Bestellcode FTS 191...

Bestellbeispiel: FTS 191-B-B

Messwertausgang und Spannungsversorgung

- A Ausgang 0...10V, Versorgung 12...30VDC
- B Ausgang 4...20mA, Versorgung 12...30VDC

Optionen

- 0 keine Optionen
- A mit Temperaturfühler PT 100
- B mit Temperaturfühler NI 1000
- C mit Temperaturfühler PT 100, Ausgang 0...10VDC
- D mit Temperaturfühler PT 100, Ausgang 4...20mA