



heavy duty
MEASUREMENT

EFFIZIENZ DURCH KURZE WEGE

Auftragsbearbeitung · eigene Fertigung · Auslieferung und After-Sales Service



INNOVATIVE MESSTECHNIK, EIN MODERNER HERSTELLER

Die Bereiche Prozesstechnik, Messtechnik und Automatisierungstechnik sind eng miteinander verzahnt und lassen sich nicht mehr trennen. Qualität, Wettbewerbsfähigkeit sowie die Entwicklung neuer Produkte erfordern klar definierte Fertigungsprozesse.

UNSER ZIEL:

Prozessmessungen perfekt automatisieren.

INNOVATIVE MEASUREMENT, A MODERN MANUFACTURER

The areas of process engineering, measurement technology and automation technology are closely interlinked and can no longer be separated. Quality, competitiveness and the development of new products require clearly defined production processes.

OUR AIM:

Automate process measurements perfectly.

EFFICIENCY THROUGH SHORT DISTANCES

Order processing · own production · delivery and after-sales service

WIR HABEN ERKANNT:

Produzierende Unternehmen benötigen einen verlässlichen Partner, der sowohl technisch als auch kaufmännisch in der Lage ist, individuelle Lösungen und optimalen Service für die Bereiche Prozess-, Mess- und Automatisierungstechnik zu liefern.

WE NOTICED:

Manufacturing companies need a reliable partner who is both technically and commercially able to provide individual solutions and optimal service for the areas of process engineering, measurement technology and automation technology.

HOLGER BEERNINK



Gründer, Gesellschafter und Geschäftsführer
Founder,
shareholder & managing director



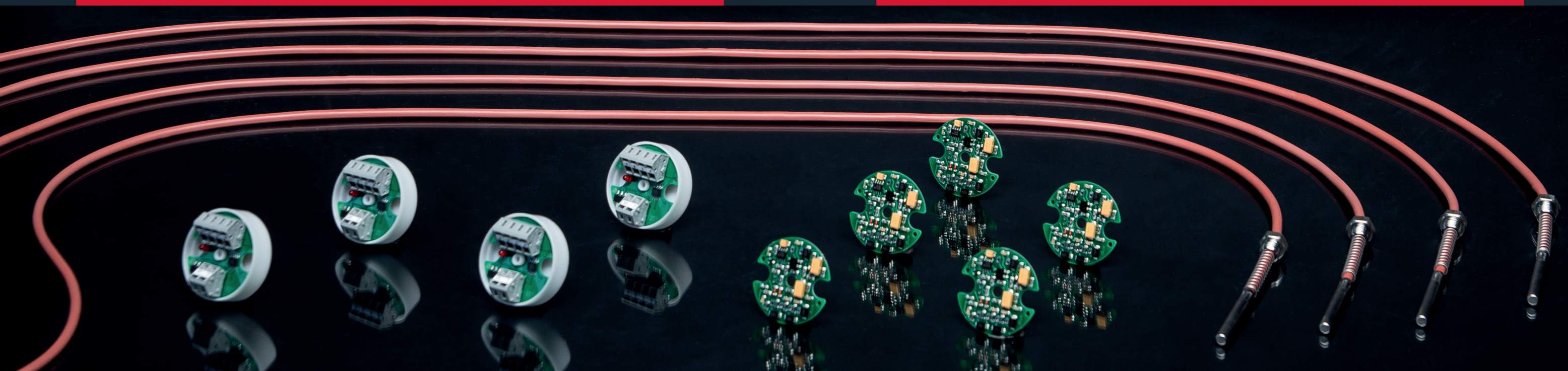
Unser Standort in Niedersachsen | direkt an der A30/A31
Our location in Lower Saxony | right next to the A30/A31

WIR MACHEN ROBUST:

Ist ein grundlegender Leitgedanke – dieser ist die Basis für unsere eigens entwickelten und produzierten Produkte im Bereich Sensorik, Auswertegeräte und entsprechendes Zubehör. Moderne Fertigungsprozesse mit einer hohen Fertigungstiefe im eigenen Hause, erstklassige Materialien und ein umfassendes Qualitätsmanagement sichern die gleichbleibende qualitative Hochwertigkeit unserer Produkte. Von der technischen Beratung über die Komplettlieferung von Komponenten, Produkten und Lösungen bis zum After-Sales Service reicht unser Angebot – kompetent, schnell und kostenbewusst. Sich in den Kunden zu versetzen, seine Wünsche und strategischen Ziele zu erkennen und dann zusammen die richtige Lösung zu finden – das zeichnet unser Promesstec-Team aus. Von der Zentrale in Schüttorf sorgt unser hoch motiviertes Team für eine termintreue und reibungslose Abwicklung. Wir beliefern Kunden in Deutschland, Europa und der ganzen Welt.

WE MAKE IT ROBUST:

Is a fundamental guiding principle - this is the basis for our specially developed and produced products in the area of sensors, evaluation devices and corresponding accessories. Modern production processes with a high production depth in our own company, first-class materials and a comprehensive quality management ensure the consistently high quality of our products. From technical consulting to the complete delivery of components, products and solutions to the after-sales service, our range is sufficient - competently, fast and cost-conscious. Moving into the customers, recognizing their desires and strategic goals, and then finding the right solution together, is what distinguishes our Promesstec-team. From our head office in Schüttorf, our highly motivated team ensures a timely and smooth handling. We supply customers in Germany, Europe and all over the world.



Lebensmittel
Food industry

Maschinenbau
Engineering

Klima | Kälte
Air conditioning |
Refrigeration

Expedition
Expedition

Lebensmittel
Food industry

Abwasser
Waste water

Expedition
Expedition

WTR 150



Modulares
Widerstandsthermometer
Modular
resistance thermometer

WTR 120



Widerstandsthermometer mit/ohne Halsrohr
Resistance thermometer with/without neck tube

WTR 230



Raumtemperaturfühler
Room temperature sensor

WTR 280



Kabelfühler
Cable sensor

NGS 150



Niveaugrenschalter
Flüssigkeiten
Level switch liquids

NST 250

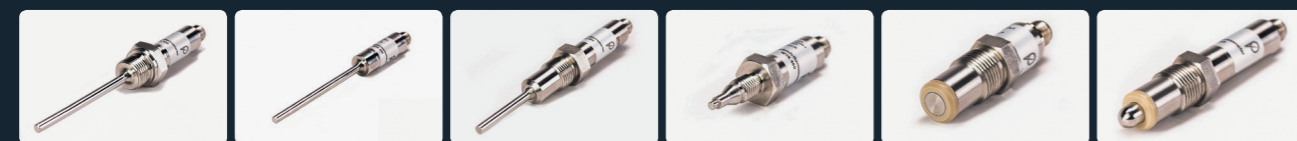


Konduktive
Niveaustabsonde
Conductive level probe

NST 260



Niveaustabsonde mit Niveauswertemodul
Level probe with level evaluation module



WTR 420

WTR 430

WTR 450

WTR 460

WTR 490

WTR 495



NGS 050

NGS 150

NGS 250

NST 050

NST 150

NST 350



Lebensmittel
Food industry

Wasser | Abwasser
Water | waste water

Maschinenbau
Engineering

Messumformer
Measuring transducer

Regler
Controller

Digitalanzeigen
Digital displays

MDH 500

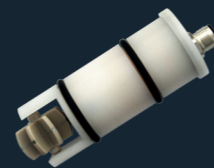
MDW 500

PFP 05

UMU 500

UREG 50

UDA 50



Induktiver
Durchflussmesser
Inductive flow meter

Induktiver
Durchflussmesser
Inductive flow meter

Flügelrad-
Durchflussmesser
Paddle wheel flow meter

Universalmessumformer
Schaltschrankmontage
Universal transmitter switch
cabinet installation

Microprozessor | Regler
Microprocessor | Controller

LED Digitalanzeige
LED digital display



MDH 600

MDW 600

CFS 100



UMU 100

UREG 200

UDA 100

TOUCHPANEL/DATENLOGGER | TOUCHPANEL/DATA LOGGER

DRUCKMESSTECHNIK | PRESSURE MEASUREMENT



Datenlogger
Data logger

Touchpanel
Touch panel

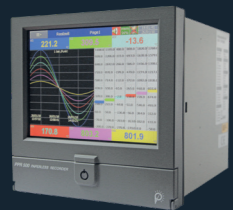
I/O Module
I/O modules

Maschinenbau
Engineering

Wasser | Abwasser
Water | waste water

Klima | Lüftung
Air conditioning | ventilation

PPR 500



Papierloser Schreiber
Paperless recorder

TSP



Touchpanel
Touch panel

I/O



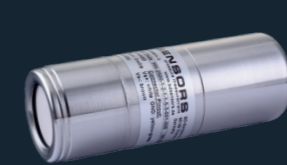
I/O Module
I/O modules

DMP 321



Industriedruckmessumformer
Industrial pressure transmitter

LMK 382



Edelstahltauchsonde
Stainless steel immersion probe

DS 200

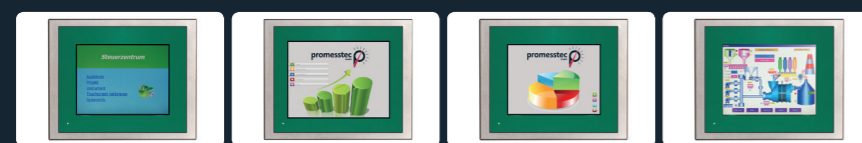


Elektronischer Druckschalter
Electronic pressure switch

BD|SENSORS
pressure measurement

Wir sind die norddeutsche Vertretung des Unternehmens BD|SENSORS und sind verantwortlich für den kompletten Vertrieb, von der technischen Beratung über die Lieferung bis hin zum After-Sales Service.

We are the North German representation of BD|SENSORS and are responsible for the complete distribution of the technical consulting services, the delivery up to after-sales service.



TSP 450

TSP 750

TSP 1050

TSP 1550



LMK 808

LMK 351

DMD 831

DPT 100

DM 10

ENTWICKLUNG

Innovation und Erfahrung sind die Grundlagen neuer Entwicklungen. Von der mechanischen Konstruktion und der Elektronikhardware-Entwicklung bis hin zur Software für die Prozessoren - unsere Entwickler/innen im eigenen Hause sind darauf spezialisiert.

HERSTELLUNG

„Made in Germany“ dieser Leitsatz ist bei promesstec fest verankert. Von der zerspanenden Metallbearbeitung über verschiedene Schweißverfahren, von der Elektronikbestückung über modernste Fertigungstechniken wie automatische Crimpverfahren bis hin zur Endmontage und Verguss des Sensors, promesstec hat alle Fertigungsschritte im eigenen Haus.

QUALITÄTSSICHERUNG

„Wir machen robust“ ist unser Qualitätsanspruch. Wir unterziehen unsere Produkte umfangreichen Labortests und Feldversuchen, um sicher zu gehen, dass die Sensorik härtesten Bedingungen standhält. Unsere Fertigung ist IHK-zertifiziert und setzt weltweite Qualitätsstandards um.

KALIBRIERUNG

Alle unsere Sensoren können je nach Kundenwunsch in unserem hauseigenen Kalibrierlabor oder auch gerne bei Ihnen vor Ort justiert und kalibriert werden.

INBETRIEBNAHME

Für eine schnelle und fehlerfreie Inbetriebnahme der Produkte und Systemlösungen stehen Ihnen jederzeit unsere qualifizierten Applikationsingenieure/innen und Servicemitarbeiter/innen telefonisch oder auch direkt vor Ort zur Verfügung.

SERVICE

Das promesstec Kalibrierlabor und unsere erfahrenen Servicetechniker/innen sind die idealen Partner für den After-Sales Service. Wir führen schnell und zuverlässig die Reparatur, Wartung oder Kalibrierung Ihrer Geräte bei uns im Hause oder auch bei Ihnen vor Ort nach DIN ISO 9000 ff. durch.

TECHNISCHER SUPPORT

Als Unterstützer bei der Auswahl eines Sensors bis hin zur Lösung Ihrer technisch komplexen Aufgabe, unsere Mitarbeiter/innen stehen Ihnen zur Seite. Bei uns sprechen Sie direkt mit dem Entwickler/in oder z. B. einem/r Verfahrensingenieur/in bei Ihnen vor Ort.

DEVELOPMENT

Innovation and experience are the foundations of new developments. From mechanical design and electronic hardware development to software for processors - our developers are specialized in this.

MANUFACTURING

„Made in Germany“ this guiding principle is firmly anchored at promesstec. Cutting metal work, various welding processes, electronic modern production methods as well as automatic crimping process up to the final assembly and equipment encapsulation of the sensor, promesstec can map all production steps in-house.

QUALITY ASSURANCE

„We make it robust“ is our quality standard. We subject our products to extensive laboratory tests and field tests to ensure that the sensors withstand the harshest conditions. Our production is IHK-certified and implements worldwide quality standards.

CALIBRATION

All our sensors can be adjusted and calibrated according to customer requirements in our in-house calibration laboratory or directly at your site.

COMMISSIONING

Our qualified application engineers and service staff are always available by telephone or directly on site for fast and error-free commissioning of the products and system solutions.

SERVICE

The promesstec calibration laboratory and our experienced service technicians are the ideal partners for after-sales service. We carry out fast and reliable repair, maintenance or calibration of your devices at our premises or at your site in accordance with DIN ISO 9000 ff.

TECHNICAL SUPPORT

Supporting you in the selection of a sensor up to the solution of your technically complex task, our employees are there for you. Talk directly with the developer or e.g. with a process engineer at your site.

PRODUKTE EXTREM GETESTET

„Wir machen robust“ ist unser Leitsatz. Diesen wollen wir für unsere Kunden besonders unter Beweis stellen und unterziehen unsere Produkte härtesten Praxistests. Grundsätzlich testen wir unsere Produkte, Baugruppen und Komponenten

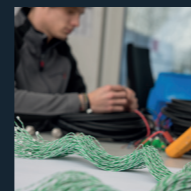
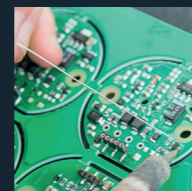
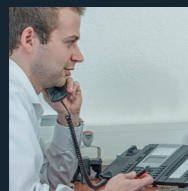
PRODUCTS EXTREMELY TESTED

„We make it robust“ is our guiding principle. We mainly want to prove this to our customers and submit our products to the most stringent practical tests. Basically we test our products, assemblies and components again and



immer wieder bei uns im Labor und/oder in Feldversuchen bei unseren Kunden. In den letzten Jahren haben wir jedoch die Erfahrung gemacht: „Nichts ist härter als die Natur“. Daher führen wir äußerst ungewöhnliche Produkttests durch und statten Expeditionen mit unseren Produkten aus. So können wir diese unter extremen Belastungen in der Natur testen. Unterstützt werden wir dabei u. a. von den Expeditionsleitern Burkhard und Sabine Koch sowie „Global Fire Fighters Germany“ - Jürgen Sprengel und Harald Schillegger. Burkhard und Sabine Koch sind Globetrotter und seit vielen Jahren mit dem Spezial-Truck „Pistenkuh“ auf allen Kontinenten dieser Welt unterwegs. Jürgen Sprengel und Harald Schillegger sind Feuerwehrmänner, die sich die Aufgabe gestellt haben, die Feuerwehren in Südamerika und Südostasien bei der Ausrüstung und Ausbildung zu unterstützen. Da beide Trucks unterwegs extremen Bedingungen und Belastungen ausgesetzt werden, müssen Temperaturen an Motor, Achsen, Getriebe und Füllstände in den Tanks kontinuierlich überwacht werden. Für uns eine spannende Herausforderung, da die Anforderungen hinsichtlich Verschleiß, Rüttelfestigkeit, Hitze, Kälte, Staub usw. extrem hoch sind. Die „Pistenkuh“ ist mittlerweile mit unseren Produkten ohne jeglichen Ausfall der Sensorik viele Hunderttausend Kilometer durch Afrika, Australien, Island und den Orient gefahren. Unsere Qualität für Ihre Sicherheit und Ihren Erfolg!

again in our laboratory and/or in field tests at our customers premises. Besides that, we have made the experience: „Nothing is harder than nature“ during the last years. Therefore, we carry out extremely unusual product tests and equip expeditions with our products. Thus we can test them under extreme stress in the nature. Besides, we are supported among other things by the expedition leaders Burkhard and Sabine Koch as well as „Global Fire Fighters Germany“ - Jürgen Sprengel and Harald Schillegger. Burkhard and Sabine Koch are globetrotters and have been on the road for many years with the special truck „Pistenkuh“ in continents all over the world. Jürgen Sprengel and Harald Schillegger are firefighters who have set themselves the task of supporting fire departments in South America and Southeast Asia with equipment and training. As both trucks are subjected to extreme conditions and loads on the way, temperatures at the engine, axles, gearbox as well as filling levels in the tanks must be continuously monitored. An exciting challenge for us, because the requirements regarding of wear, vibration resistance, heat, cold and dust are incredibly high. The „Pistenkuh“ has meanwhile driven hundreds of thousands of kilometers through Africa, Australia, Iceland and the Orient with our products without any failure of the sensors. Our quality stands for your safety and your success!





heavy duty
MEASUREMENT