

Bedienungsanleitung Widerstandsthermometer Typ WTR 290..., WTR 295...

Sicherheitshinweise !!!

Bestimmungsgemäße Produktverwendung

- Der Sensor ist ausschließlich für den hier bzw. im Datenblatt beschriebenen bestimmungsgemäßen Verwendungszweck gefertigt und darf nur so verwendet werden.
- Die technischen Spezifikationen in dieser Betriebsanleitung sind einzuhalten.
- Eine unsachgemäße Handhabung oder ein Betreiben des Gerätes außerhalb der technischen Spezifikationen macht die umgehende Stilllegung und eine Überprüfung durch promesstec erforderlich.
- Wenn das Gerät von einer kalten in eine warme Umgebung transportiert wird, so kann durch die Kondensatbildung eine Störung der Gerätefunktion eintreten.
- Vor einer erneuten Inbetriebnahme die Angleichung der Gerätetemperatur an die Raumtemperatur abwarten.

Durch eine nicht bestimmungsgemäße Verwendung sind Ansprüche jeglicher Art ausgeschlossen !!

Personalqualifikation

Unsachgemäßer Umgang mit dem Sensor kann zu erheblichen Personen- und Sachschäden führen. Die in dieser Bedienungsanleitung beschriebenen Tätigkeiten sind nur durch Fachpersonal mit entsprechender Qualifikation auszuführen. Zur Montage und Inbetriebnahme des Sensors sind die entsprechenden landesspezifischen Richtlinien und Normen zu beachten. Insbesondere bei der Montage des Sensors kann es, je nach Anwendung, zur Berührung mit aggressiven Medien kommen. Die Sicherheitsmaßnahmen sind zu beachten. Es besteht Lebensgefahr bei der Berührung spannungsführender Teile. Die elektrische Installation und Inbetriebnahme ist nur durch qualifiziertes und geschultes Personal vorzunehmen.

Besondere Gefahren

Messstoffreste in ausgebauten Geräten können zur Gefährdung von Personen, Umwelt und Einrichtungen führen. Es sind hier ausreichende Vorsichtsmaßnahmen zu treffen. Die Geräte dürfen nicht in Sicherheits- oder Not-Aus Einrichtungen verwendet werden. Fehlerhafte Anwendungen oder Betrieb des Gerätes können zu Verletzungen führen. Am Gerät können je nach Anwendung im Fehlerfall aggressive Medien mit extremen Temperaturen und hohem Druck oder Vakuum anliegen. Wir empfehlen den Ein- und Ausbau des Gerätes nur bei Umgebungstemperatur und drucklosem Zustand.

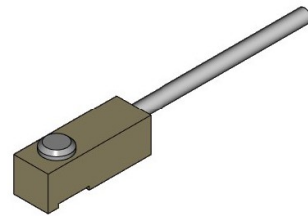
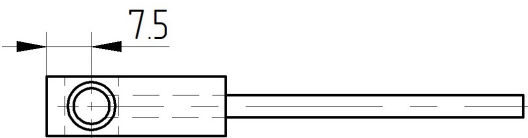
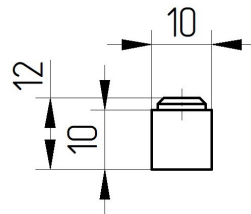
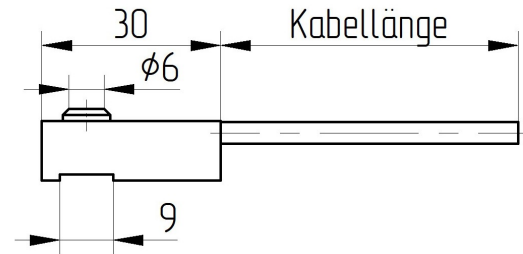
Gefahren beim Betrieb des Gerätes

Unsere Geräte haben bei fachgerechter Montage und Installation eine sehr hohe Schutzklasse. Bei der Reinigung Ihrer Anlage mit Hochdruckreinigern, Dampfreinigern usw. achten Sie darauf, sowohl den Deckel als auch die Kabelverschraubung bzw. M12-Stecker nicht direkt mit dem Druckstrahl zu belasten. Bei Unterschreiten des Taupunktes kann es u.U. zu einer Kondensatbildung im Anschlussraum des Gerätes kommen. Bei solchen extremen Anwendungen nehmen Sie vor Inbetriebnahme Kontakt zu unserem Vertrieb und technischen Support auf.

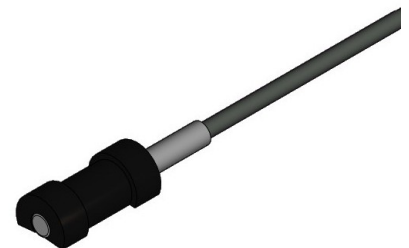
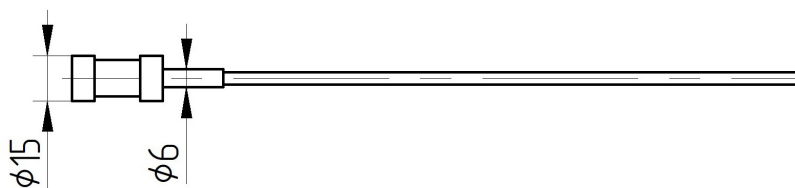
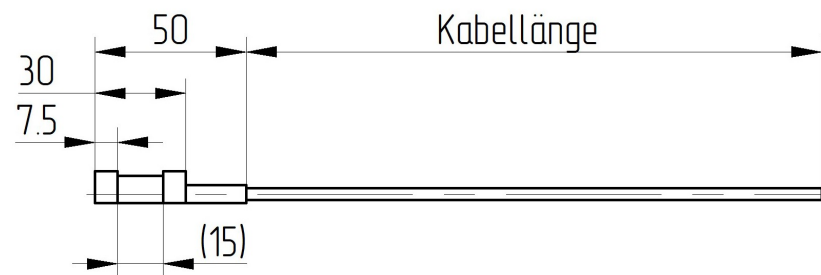
Temperaturmesstechnik

Technische Zeichnungen WTR 290..., WTR 295...

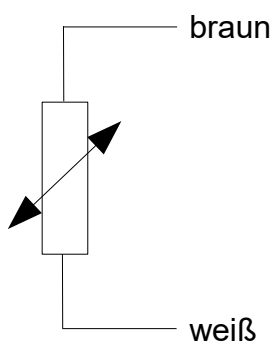
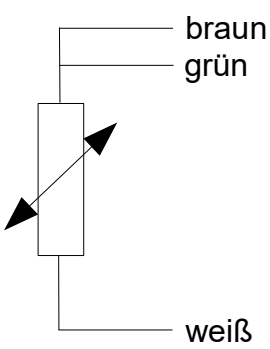
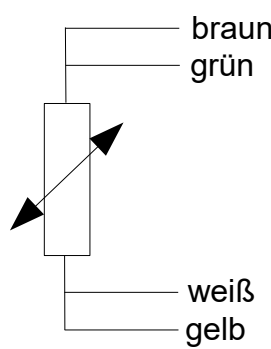
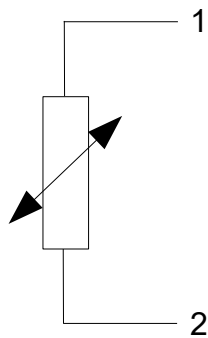
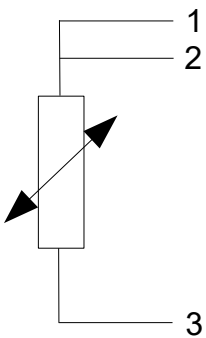
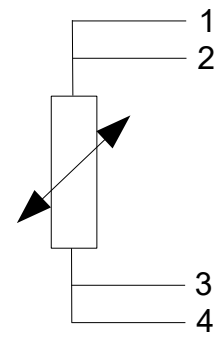
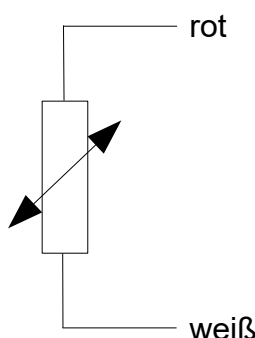
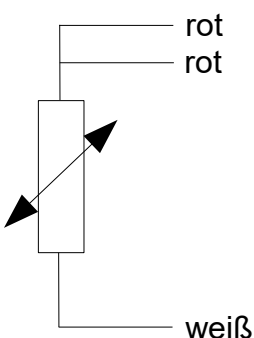
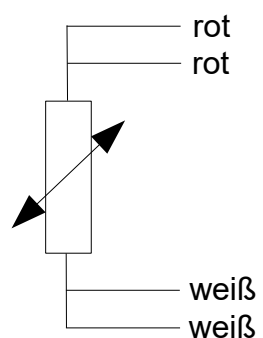
WTR 290... (Abb. beispielhaft)



WTR 295... (Abb. beispielhaft)



Elektrischer Anschluss WTR 290..., WTR 295... (Aderkennzeichnung)

Kabelmaterial	2-Leiter Anschluss	3-Leiter Anschluss	4-Leiter Anschluss
PVC			
PUR			
Silikon Teflon			

Achtung !!:

Achten Sie auf den maximalen Temperaturbereich der Anschlussleitung.

PVC : Kabelmaterial PVC, Temperaturbereich standard max. +85°C

PUR : Kabelmaterial PUR, Temperaturbereich max. +105°C

Silikon: Kabelmaterial Silikon, Temperaturbereich max. +180°C

Teflon : Kabelmaterial Teflon, Temperaturbereich max. +260°C

Achten Sie auf den maximalen Temperaturbereich des Temperaturfühlers.

WTR 290: Temperaturbereich standard max. 110°C, HT-Ausführung max. 250°C

WTR 295: Temperaturbereich max. 80°C

Montagehinweise !!!

Mechanischer Einbau

- Verwenden Sie für die Adaption in Ihrem Prozess ausschließlich die Einschweißmuffen und Prozessanschlüsse der Firma promesstec. Nur hierdurch können wir Ihnen eine optimale Messstelle zusagen.
- Überprüfen Sie nach Einbau des Sensors die Dichtigkeit der Messstelle.
- Achten Sie bei Kabelverlegung auf den maximal zulässigen Temperaturbereich des Kabels.

Elektrische Montage

- Bauen Sie den Sensor vor der elektrischen Montage in Ihren Prozess ein. So vermeiden Sie ein Aufwickeln des Kabels bei der Montage der Messstelle.
- Die elektrische Installation muss im spannungslosen Zustand erfolgen.
- Schließen Sie Ihren Sensor entsprechend der vorgegebenen Schaltung an Ihre Auswertelektronik an.

Wichtige Hinweise !!!

Rücksendung und Reparatur

Die promesstec Sensoren sind modular aufgebaut. Dadurch können wir Reparaturen und Instandsetzungen defekter Geräte u.U. durchführen. Senden Sie hierzu das Gerät an promesstec ein. Ein Rücksendeformular mit den zu erstellenden Angaben finden Sie bei uns auf der Homepage unter „Technische Informationen“.

Entsorgung der Geräte

Entsorgen Sie Geräte, Komponenten und Verpackungen umweltgerecht entsprechend der landestypischen Abfallbehandlungs- und Entsorgungsvorschriften. Achten Sie hierbei auf Mülltrennung und Wiederverwertung von hochwertigen Materialien wie Edelstahl usw.

Weitere Dokumentation

Diese Bedienungsanleitung sowie die Datenblätter finden Sie als Datei bei uns auf der Homepage unter den jeweiligen Geräten. Die Dokumentation ist sowohl in deutsch als auch in englisch verfügbar. Weitere Sprachen bitte auf Anfrage. Zusätzliche Informationen wie Kennlinien von Temperatursensoren usw. finden Sie bei uns auf der Homepage unter

